

■ GEBERIT

För flexibilitet och hög prestanda.

Geberit Mepla



**KNOW
HOW**
INSTALLED

För flexibilitet och hög prestanda.

Tio goda skäl som talar för Geberit Mepla.



Stabilitet

Tack vare användning av plast av hög kvalitet, förnätad polyeten i samverkan med aluminium kombineras plastens fördelar med fördelarna hos rörssystem av metall. Det tjocka aluminiumskiktet i Mepla kompositrör garanterar stor stabilitet och enastående mekanisk styrka.



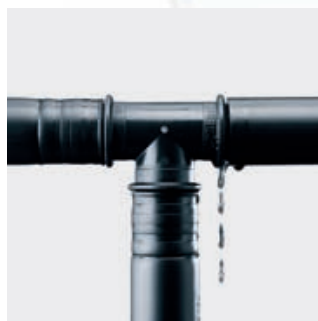
Lätt att bocka

Installation av Mepla innebär att man alltid är garanterad nödvändig flexibilitet. Rör i dimensionerna 16 mm och 20 mm bockas utan ansträngning för hand. De är lätta att bocka och hantera vid rördragningen. Bockningsverktyg kan användas vid större dimensioner upp till 50 mm.



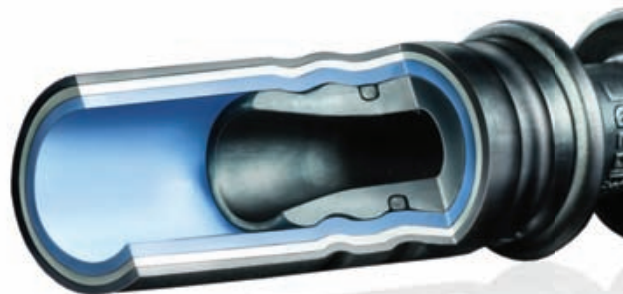
Svetsade kvalitetsfogar

Svetsfogen är ytterst viktigt för rörets kvalitet. Det jämna längsvetsade aluminiumskiktet i Mepla-rören har en slät svetsfog som garanterar absolut bästa säkerhet och kvalitet. Ett resultat av detta är att aluminiumskiktet inte överlappar. Röret bockas lika lätt åt alla håll.



Otåta om de inte har pressats

Mepla-kopplingar som inte pressats läcker mycket tydligt vid provtryckning med vatten. Läckage uppstår vid opressade kopplingar, redan vid lågt tryck och upp till 15 bar. Provtryckningen kan inte slutföras läckagefritt så länge det finns opressade kopplingar.





Pressbacksulst

Vulsten på kopplingen ser till att pressbacken placeras på exakt rätt ställe vid pressningen. Det eliminerar också all risk för att förbindningen glider eller pressas på fel ställe. Detta betyder att det inte är möjligt att pressa kopplingen fel, vilket i sin tur garanterar en säker och hållbar förbindning.



Kopplingens förankringskraft

Särskilda plasttappar i plastkopplingen och en stoppring i metallkopplingarna ger hög förankringskraft i röret och hindrar kopplingen från att glida ut ur röret under monteringen. Det innebär att rörsystemet lätt kan installeras, riktas och sedan pressas av en enda person.



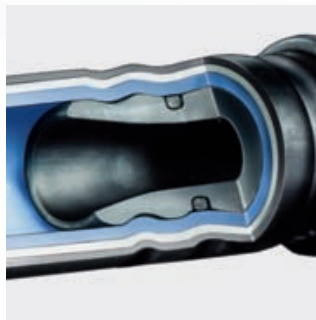
Insticksdjup

Insticksdjupet i röret syns alltid tydligt. Det garanterar att röret förs korrekt på kopplingen vid installationen och sedan kan pressas korrekt. Det betyder att rörsystemet kan förmonteras. När systemet är klart för pressning går det att kontrollera varje koppling för sig för att försäkra sig om att varje rör befinner sig i rätt läge.



Längdutvidgning

Mepla-rörens särskilda sammansättning med det tjocka aluminiumskiktet förhindrar längdutvidgning vid temperaturväxlingar. Det gör att det behövs färre fästpunkter vid installationen än med vanliga plaströr.



Draghållfasthet

Den otroliga draghållfastheten hos Mepla-kopplingen garanterar en pålitlig, varaktig förbindning. Presskopplingens kvalitet kontrolleras ständigt och överstiger kraven i standarderna flera gånger om. Det garanterar stor pålitlighet, även hos rörsystem som utsätts för stora belastningar.



Ytans skick

Innerröret av plast i Mepla-rören har en ytråhet på endast 0,0009 mm. Det innebär att det är mycket låg friktion som kan förhindra vattnets flöde längs ytan, vilket tillåter större flöden. Det är svårare för kalkbeläggningar och biofilm att få fäste på den släta ytan. Den förstklassiga PE-Xb Gebesil är en uppfinning från Geberit.

Geberit AB
Box 50414
202 14 Malmö

Tel. 040 - 680 89 30
Fax 040 - 18 54 39

→ www.geberit.se



Geberit Mepla pressrörssystem kan användas i princip överallt och består av systemröret, presskopplingen och pressverktyget. Systemet finns i dimensionerna 16 mm till 75 mm och lämpar sig förträffligt som tappvattens-, uppvärmnings- och kylsystem samt som tryckluftssystem. Ett omfattande urval av såväl presskopplingar och rördelar för alla behov, som intelligenta lösningar för anslutning av rörssystemet till andra installationselement fulländar Mepla-sortimentet. Det är vad vi kallar "Know-How Installed".